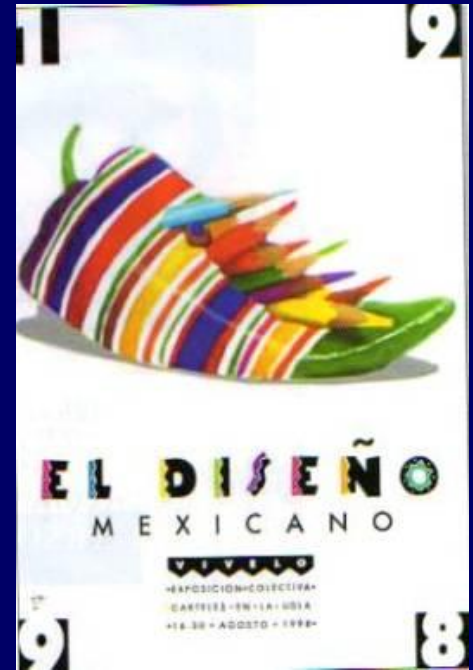


# AFICHE

## Características de la pieza gráfica

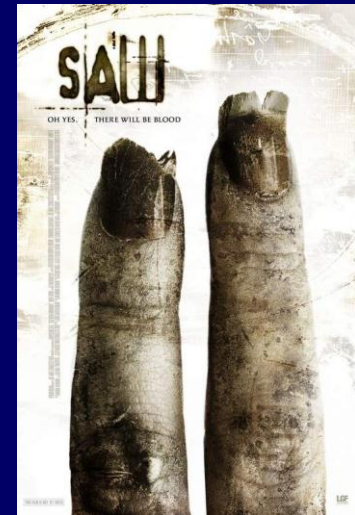
# ¿Cómo hacer un buen afiche?

- *Tiene que tener la capacidad de comunicar a través de sus elementos:*  
**IMÁGENES, PALABRAS Y COLORES.**



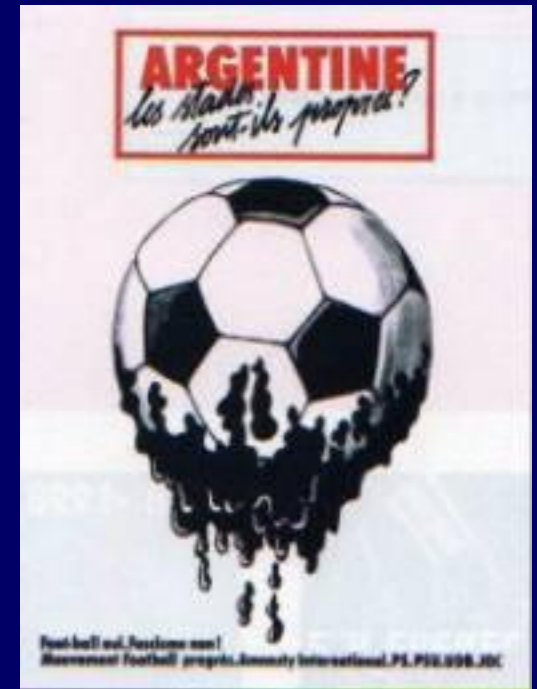
# ¿Cómo hacer un buen afiche?

- *Tiene que ser llamativo y agradable a la vista. Debe estar conformado con algo de arte y mucho de **potencia comunicativa.***



# ¿Cómo hacer un buen afiche?

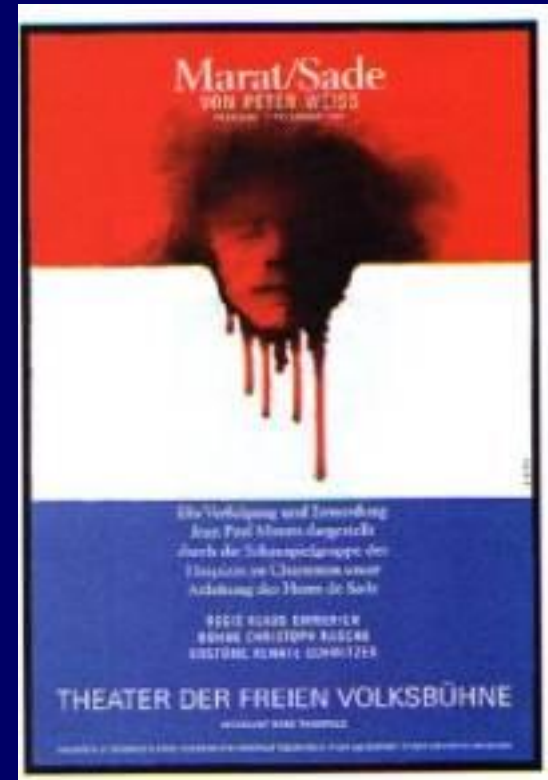
- *Se debe entender a primera vista y comunicar un mensaje de interés.*
- *Debe ser recordable (grabarse en la memoria, impacto visual). Un afiche que no es comprendido en un par de segundos no es un buen afiche*



# ¿Cómo hacer un buen afiche?

□ *Se tiene que entender quien es el emisor del afiche*

□ *Debe PERSUADIR*





# El afiche NO es un libro!!!!

- *No trata de explicar o desarrollar un tema, pretende más bien crear un impacto emotivo que reviva o instale ideas, o que ayude a crear ambiente o inquietud por el tema que será posteriormente discutido.*



---

# Un afiche sirve para...

- anunciar algo
- *crear ambiente en una sala o aula*
- *la realización de una campaña*
- *como mentalización al tema que se va a desarrollar*

# Tipos de AFICHE

## □ Informativo:

*Predominará el TEXTO  
sobre la imagen.  
Será el suficiente:  
poco y claro*



The poster features logos for the Universidad Católica Andrés Bello, CAF (Corporación Andina de Fomento), and The George Washington University Graduate School of Political Management. The main title is 'VI PROGRAMA de CAPACITACIÓN en GOBERNABILIDAD y GERENCIA POLÍTICA'. It lists three modules: 'MÓDULO I: GERENCIA POLÍTICA' (Governability and Political Management, Political Environment, Strategic Planning, Strategic Games, Leadership, Efficacy), 'MÓDULO II: GERENCIA TÉCNICA FINANCIERA' (Local Public Finance, Logical Framework, Participatory Management, Financial Management), and 'MÓDULO III: GERENCIA SOCIAL' (Social Management, Quality of Life, Social Capital, Community Development, Conflict Resolution). It also lists special participants: Roberto Izurieta (Strategic Communication), Rafael Reyes Arce (Political Marketing), and Julie Barko Germany (IT and Public Management). Registration information is provided at the bottom.

**VI PROGRAMA de CAPACITACIÓN en GOBERNABILIDAD y GERENCIA POLÍTICA**

**MÓDULO I: GERENCIA POLÍTICA**  
- Gobernabilidad y Gerencia Política GWU  
- Entorno Político  
- Planificación Estratégica y Toma de Decisiones Bajo Presión  
- Juegos Estratégicos en la Gestión Política  
- Liderazgo para la Transformación y Eficacia Comunicacional  
- Eficacia Comunicacional Gestión Pública y Participación

**MÓDULO II: GERENCIA TÉCNICA FINANCIERA**  
- Finanzas Publicas Locales  
- Marco Lógico, Formulación y Evaluación de Proyectos Locales  
- Tecnología Informática y Gestión Participativa e-gobierno GWU  
- Gobernabilidad en Condiciones de Recursos Escasos:  
Gestión Financiera y los Procesos Políticos de Presupuesto

**MÓDULO III: GERENCIA SOCIAL**  
- Gerencia Social: La Reducción de la Pobreza y el Mejoramiento de la Calidad de Vida. Capital Social  
- Movilización de Bases:  
Redes para el Desarrollo Integral de la Comunidad  
- Resolución de Conflictos Construcción de Consensos  
- Marketing Político GWU

**CON LA PARTICIPACIÓN ESPECIAL DE:**  
Estrategia Comunicacional: **ROBERTO IZURIETA**, THE GEORGE WASHINGTON UNIVERSITY  
Marketing Político: **RAFAEL REYES ARCE**, CONSULTOR Y PROFESOR DEL INSTITUTO TECNOLÓGICO DE MONTERREY  
Tecnología Informática y Gestión Pública: **JULIE BARKO GERMANY**, DIRECTORA DEL INSTITUTO DE POLÍTICA DEMOCRÁTICA E INFORMÁTICA

Para inscripciones y mayor información comuníquese con:

o directamente con la Universidad Católica Andrés Bello, Benigno Alarcón (Coordinación General) BenAlarcon@gmail.com

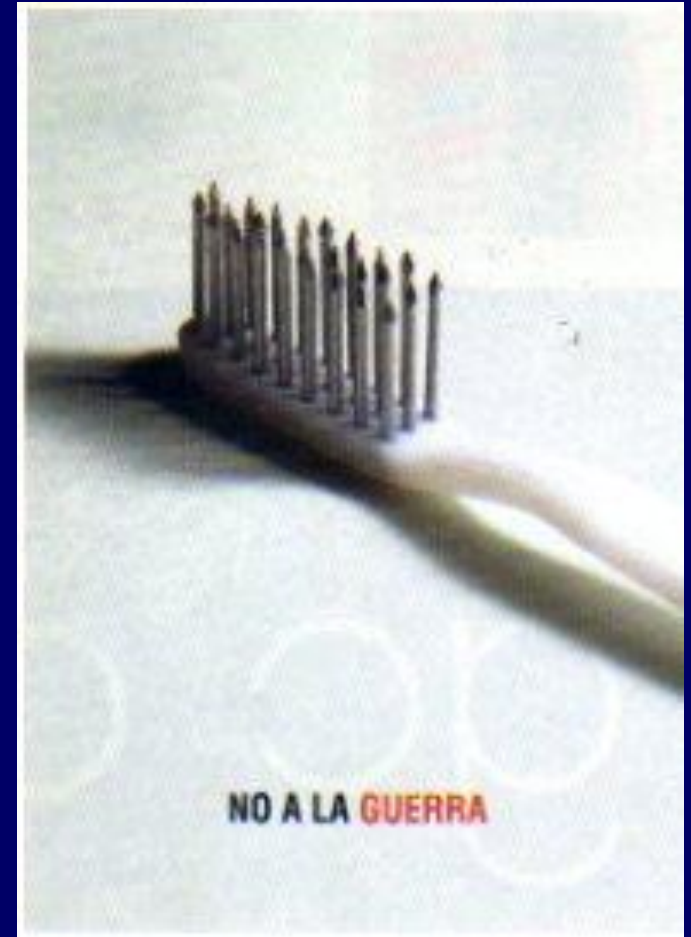
**MAYO - NOVIEMBRE 2008**      **INSCRIPCIONES HASTA EL 30 DE ABRIL**



# Tipos de AFICHE

## □ **Formativo:**

*Predominará la  
**IMAGEN** que será  
reforzada con un  
texto corto*





# ¿Qué debemos tener en cuenta para diseñarlo?

- *Decidirse por una sola idea*

*A veces lo mucho dice poco y lo poco dice mucho. Comunicar con fuerza, claridad y simplicidad .*

- *Tener en cuenta a quien va dirigido*

- *Crear la forma adecuada de expresar el mensaje*



# ¿Qué debemos tener en cuenta para diseñarlo?

- **Disposición:** tener en cuenta la lógica de la comprensión del afiche ya que la lectura generalmente se realiza de izquierda a derecha, y de arriba hacia abajo. Generar un punto o centro donde la vista se fije con mayor facilidad. Elementos del afiche dispersos, dispersan la atención.



# ¿Qué debemos tener en cuenta para diseñarlo?

## □ ***Ubicación del afiche***

*Va de acuerdo con su tamaño en un lugar suficientemente iluminado. Lo de alrededor no debe distraer la atención. Si hay más de uno deberán espaciarse. Es importante a qué altura están ubicados, por la visibilidad (aún desde lejos) y entendimiento.*



# Diseño AFICHE

## □ IMAGEN

*Debe ser una sola imagen o composición o contraposición de varias.*

*No recargar. Que sea significativa*

## □ TEXTO:

*Realizar una formulación clara, precisa, concisa, bien expresiva y original*

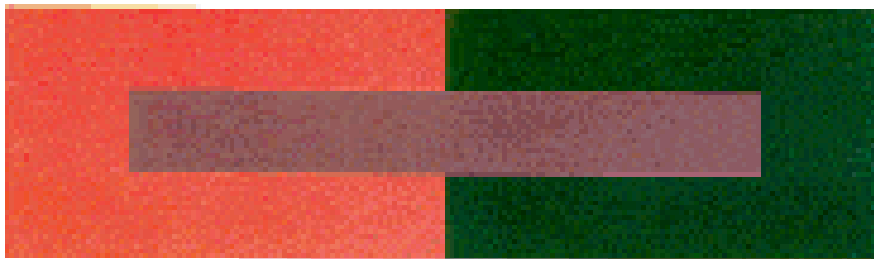
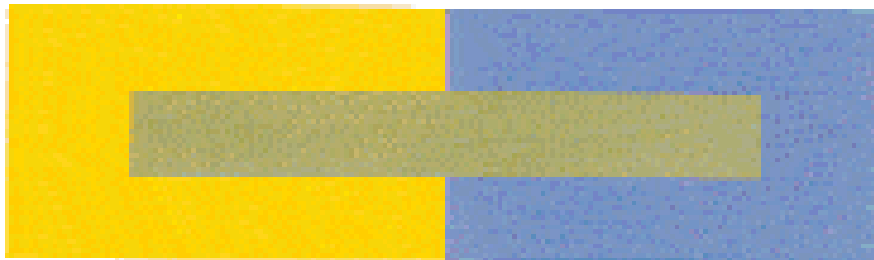
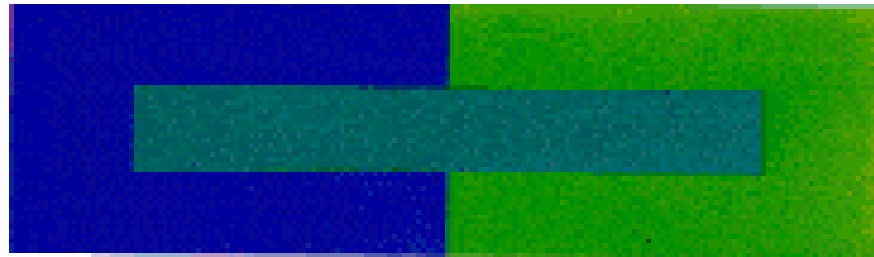
*Que sea fácil de entender y retener.*

*La palabra debe reforzar la imagen visual y no repetirla exactamente*

# Diseño AFICHE



## Contrastes entre colores



Ele

Co

M

Y

El c

M

Co

S

S

nción.

edominios,

ón del afiche

para captar

aco, negro

negro, azul